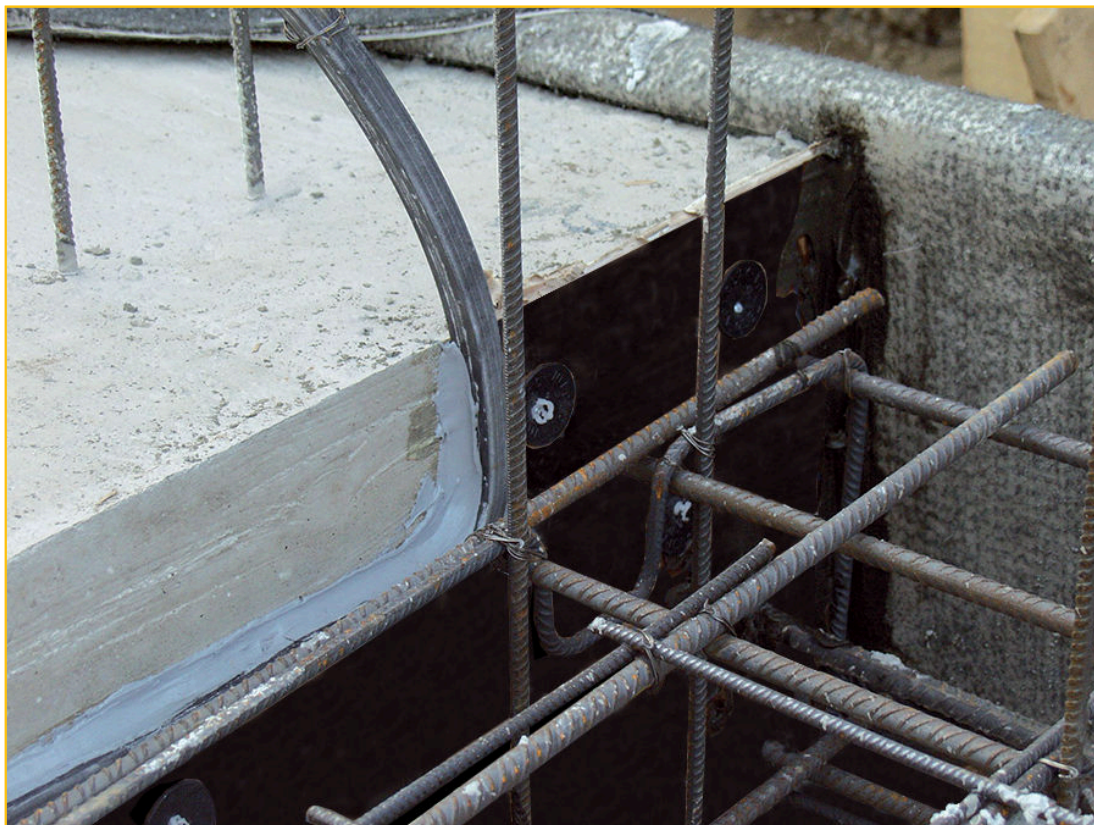




# WT EXPANSION

## OPIS PROIZVODA

WT EXPANSION je hidro-ekspanzivna brtva na bazi AMPHIBIA kopolimera u EPDM-u s visokom otpornošću na hidrauličko opterećenje koja stvara optimalno brtvljenje dilatacijskih i kontrakcijskih spojeva, čak i pogoršanih, u bilo kojoj konstrukciji od armiranog betona. Zahvaljujući svojoj velikoj fleksibilnosti, može se primijeniti i na posebno artikulirane ili nepravilne strukture.



## GDJE SE KORISTI

- Brtvljenje dilatacijskih i kontrakcijskih spojnica i svih vrsta struktura od armiranog betona (prostorija, podzemnih prostora, rampi, kanala, spremnika/kada, bazena, itd.)
- Za postavljanje brtvi između armiranobetonskih ili metalnih prefabriciranih elemenata za hidrauličke radove
- Realizacija nepropusnih brtvi na betonskim ili metalnim cijevima

## PREDNOSTI

- Savršena hidraulična nepropusnost
- Visoka otpornost na hidraulično opterećenje
- Netoksičnost i poštovanje okoliša
- Velika fleksibilnost korištenja
- Jednostavno se i brzo nanosi

## PRIPREMA I IZVEDBA

Površine na kojima je postavljen profil moraju biti suhe, čiste i bez prašine, ulja, sredstva za otpuštanje i nedosljednih dijelova.

Kako biste olakšali postavljanje, posebno u prisutnosti temperature  $<15^{\circ}\text{C}$  i vlage  $>60\%$ , privremeno nanosite drvenu letvicu (debljine 20 mm) postavljenu duž linije polaganja, pričvršćenu čavlima kako biste olakšali i poduprli profil dok se ne zalijepi.

Zatim uklonite letvicu.

Nastavite po sektorima primjenom pojedinačnih WT EXPANSION šipki jedna za drugom.

Koristite BI MASTIC ljepilo (pogledajte odgovarajući tehnički list) kada je prisutna potporna letvica.

**Inače** koristite ULTRABOND ljepilo, dobro promiješajte prije uporabe i nanosite tanki, ravnomjerni sloj ljepila na obje površine nazubljenom špatulom sa finim zubima (1 mm) ili kistom.

Ako je površina nanošenja porozna, nanosite drugi sloj ljepila kada se prvi osuši (10 - 30 minuta).

Zalijepite profil kada su površine oba dijela suhe na dodir (10 - 30 minuta).

Postavite profil u ispravan položaj i spojite ga na površinu primjenom jakog pritiska udarcima čekića.

Vrijeme sušenja može varirati ovisno o vrsti površine, količini upotrijebljenog proizvoda i temperaturi ( $\geq$



# WT EXPANSION

+10 °C) i vlažnosti ( $\leq 65\%$ ).

Profili WT EXPANSION se moraju postaviti pokriveni sa barem 10 cm armiranog betona.

Spajanje i zavarivanje između profila mora se izvesti glavom na glavu na toplo (pištoljem za vrući zrak na 400 °C) ili lijepljenjem AKTI-VO 201 (pogledati odgovarajući tehnički list).

U slučaju konstrukcijskog spoja s otvorenim presjekom, postavite odgovarajući razdjelni sloj na sučelje samog spoja, unutar WT EXPANSION profila (provjerite maksimalni početni otvor prema odabranom odjeljku profila); s vanjske strane WT EXPANSION profila nanosite WT PANEL (pogledajte relativni tehnički list i tehnički dijagram) u jednom ili više slojeva raspoređenih jedan od drugog dok se ne postigne željeni početni otvor, čime se također dobiva hidroizolacija sučelja spoja.

Pogledajte video o proizvodu

**YOUTUBE VIDEO**



## Kako djeluje

U dodiru s vodom profili WT EXPANSION se hidratiziraju sve dok ne dođe do potpunog zasićenja hidrofilnog polimera čime se povećava 2 puta početni volumen.

To osigurava savršenu hidrauličku nepropusnost konstrukcijskih spojeva koji su podvrgnuti hidrostatskom opterećenju.

U slučaju da prisutnost vode nije konstantna, proizvod WT EXPANSION ostaje stabilan u svojoj ekspanziranoj dimenziji.

Samo ako se stavi u prostor u kojem nema vlage polagano se otpuštaju apsorbirane molekule i vraćaju se na početne dimenzije.

Kada ponovno dođu u kontakt s vodom opet započinje ekspanzija i to s istim karakteristikama.

Taj fenomen se zbog kemijske stabilnosti proizvoda može ponavljati bez da izgubi svoja svojstva ekspanzije i pritiska.

## Vodič prilikom izbora

Što se tiče pravilnog korištenja profila WT EXPANSION najvažnije je da ne zaboravite da je besprijekorna hidraulička nepropusnost u izravnoj vezi s pritiskom koji ti profili vrše na zidove za omeđenje i znači njihovom razinom utora.

Na hidroekspanzivnim profilima WT EXPANSION se mora izraditi utor s jedne strane da bi se spriječilo da prije se, nego što dođe do njihovog bubrenja, izbace zbog hidrostatičkog tlaka.

Dimenzija profila se određuje s obzirom na maksimalni linearni pokret spoja (uzimajući u obzir pojavu povlačenja, toplinske pokrete betona i eventualno različito slegnuće) te na početno otvaranje spoja koji se želi izraditi u radnoj fazi.

Tip profila	Dimenzije	Maksimalno početno otvaranje	Daljnje uzastopno kretanje do hidrauličkog tlaka od 100 KPa	Tip korištenja
WT E 20.20	20X20 mm	10 mm	5 min	Konstrukcijski spojevi
WT E 30.30	30X30 mm	20 mm	10 mm	Konstrukcijski spojevi





# WT EXPANSION

Reference dostupne na [www.volteco.com](http://www.volteco.com)

## PAKIRANJE I SKLADIŠTENJE

I profili WT EXPANSION se pakiraju u kutije koje sadrže:  
WT E 20.20: sadržaj po kutiji 10,80 m = 9 šipki po 1,20 m svaka.  
WT E 30.30: sadržaj po kutiji 4,80 m = 4 šipke po 1,20 m svaka.  
Proizvodi se moraju skladištiti na suhom mjestu daleko od sunca i vlage.

## UPOZORENJA - VAŽNE BILJEŠKE

Spoj se treba izraditi na način da se zajamči hvatanje profila prilikom nanošenja narednog lijevanja. WT EXPANSION profil mora se koristiti za konstrukcije takve debljine kako bi se zajamčila minimalna pokrivenost na stranama armiranobetonske konstrukcije od 10 cm.  
NAPOMENA: Kod postavljanja u prisustvu vode sa visokom koncentracijom salitrenih soli zatražite savjet od laboratorija tvrtke Volteco radi obavljanja eventualnih preventivnih proba.

## FIZIČKE I TEHNIČKE KARAKTERISTIKE

Specifikacije	Vrijednosti
Specifična težina	1,02 g/cm <sup>3</sup>
Temperatura nanošenja	-15°C +50°C
Boja	crno
Parametri podložni unutrašnjoj Kontroli Kvalitete	-
Dimenzije	20x20 mm / 30x30 mm
Širenje u kontaktu s vodom (7 dana)	> 200%
Hidraulična brtva na spoju od 10 mm	Nema prolaza sve do 400 kPa

## SIGURNOST

Vidi List sa Sigurnosnim Podacima.

## AUTORSKA PRAVA

© Copyright Volteco S.p.A. - All rights reserved.  
Informacije, slike i tekst koje sadrži ovaj dokument predstavljaju isključivo vlasništvo tvrtke Volteco S.p.A.  
Mogu se izmijeniti u svakom trenutku bez prethodne najave.  
Najnovije verzije ovog, kao i drugih dokumenata (stavke troškovnika, brošure i ostalo), dostupne su na stranici [www.volteco.com](http://www.volteco.com).  
Prevedeni tekst može sadržavati tehničke i jezične nepravilnosti.

## PRAVNE OPASKE

Opaska za kupca/instalatera:  
Ovaj dokument koji ustupa na raspolaganje Volteco S.p.A. je okviran i služi isključivo kao pomoć kupcu/korisniku.  
Nije uzet u razmatranje svaki pojedini slučaj radnog okruženja, od kojih se tvrtka Volteco S.p.A. ograničuje.  
Ne mijenja i ne proširuje obaveze proizvođača Volteco S.p.A.  
Osjetljiv na promjene prema kojima se izvođač mora prilagoditi prije svake aplikacije koristeći [www.volteco.com](http://www.volteco.com).  
Gore navedena pojašnjenja odnose se na tehničke/komercijalne podatke prodajne mreže prije prodaje.

## PRILOZI



# WT EXPANSION

